



智能陪伴机器人

INTELLIGENT COMPANION ROBOT



宝宝成长好伙伴
妈妈育儿好帮手

CONTENTS



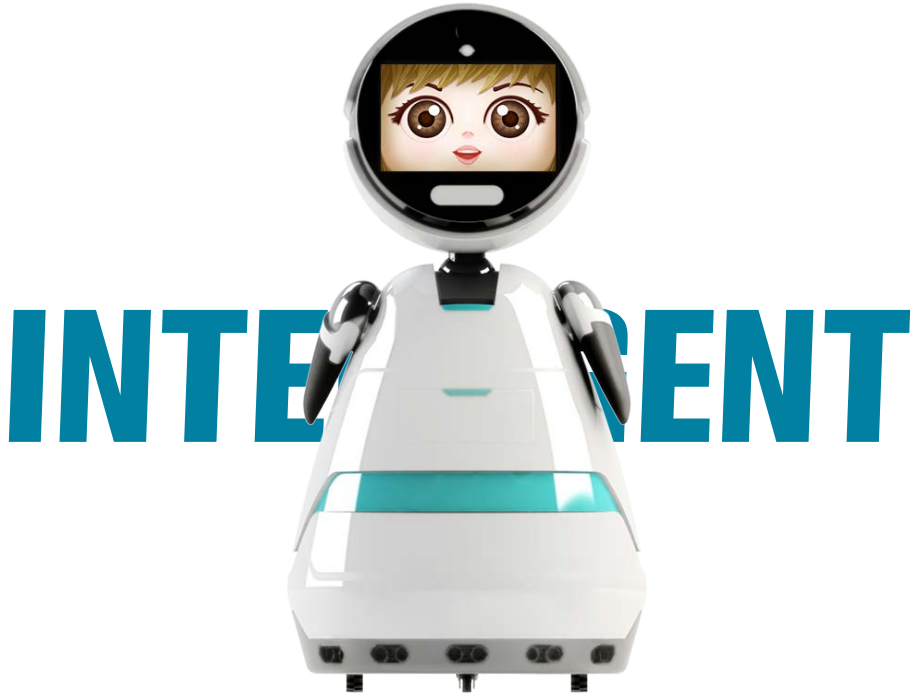
产品简介

产品功能

技术参数

企业简介

企业荣誉



智能陪伴机器人

Intelligent Companion Robot

PROFILE

Product profile

产品简介

创泽智能陪伴机器人采用机器人视觉系统、深度语音交互系统，先进的语音引擎，搭载环形麦克风阵列、运用声控识别、语义理解、人脸识别、情绪识别等关键技术，在感知传感器下进行稳定准确地行走、语音合成、理解与识别。智能陪伴机器人采用云平台加本地化语音库支持各种信息显示、表情展示、触摸输入等人机交互过程。上位机采用Linux与Android操作系统通过串口方式与下位机通信，控制部分通过Can通信方式连接各种传感器采集外部信息。

整个软件系统包括机器人端，服务器端，手机端，通过网络通信方式完成机器人互联。具备娱乐、早教、陪护、安防等功能，可用于家庭陪护教育及远程监控防护。



智能陪护机器人

智能陪护机器人被公认为是未来最具发展潜力的新兴产业之一，陪护机器人，顾名思义，就是对人类起到一种“陪伴照护”的作用，而其中面向的人群，主要以老人和幼童为主。



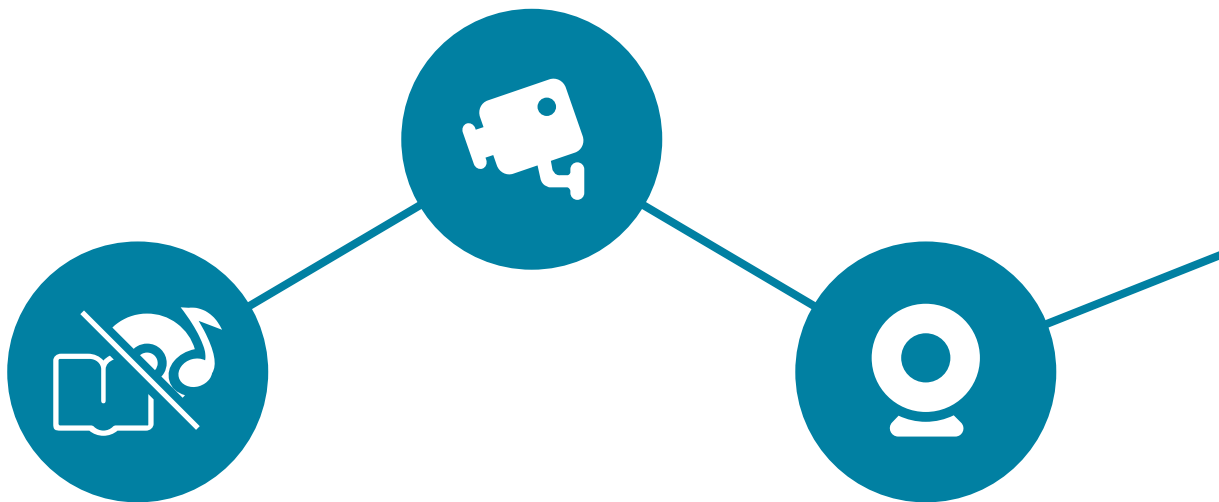
FUNCTION

Product function

产品功能

远程视频监控

用户可以通过手机APP实时查看孩子或者老人，可在任何地点任何时间察看家中一举一动。紧急情况，第一时间发出警报。



智能学习 互动娱乐

学堂课外无所不会。机器人不仅能让孩子获取知识，激发潜能。还能在生活中随时解决疑问，让孩子养成善观察、勤思考、爱提问的良好习惯。

远程视频互动

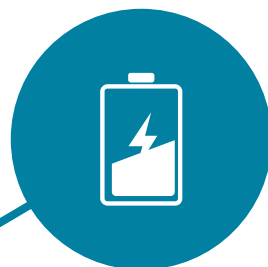
机器人更可作为与家人远距离沟通、互动的工具，您可以通过手机端APP和老人或孩子远程视频互动，也可以控制机器人动作与孩子进行游戏活动。

智能对话沟通

高情商的语言系统，幽默的语言风格，感情交流的好朋友，智能回复，工作中的不顺、家庭中的矛盾都可以和她倾述。

自主充电

当电量低于设定值时，机器人会自动回到充电桩充电续航，时刻保持精力充沛。



智能人脸识别

机器人作为家庭成员之一，可以有效记忆家庭成员各方面信息，并且能够精准识别家庭角色，主动与家人互动。

ADVANTAGE

Functional advantage

功能优势

技术概述

该项目产品集机器人视觉系统、深度语音交互、自由行走技术于一体，采用先进的语音引擎，搭载环形麦克风阵列、运用语音识别、语义理解、智能回复、急速响应、人脸识别、情绪识别等技术。





产品实现

基于视觉、光学系统的移动机器人，利用颜色、深度特征、分块匹配等技术手段确定目标位置实现跟踪。在自由行走等其他感知传感器技术下进行稳定准确地行走。

语音合成、理解与识别，采用云平台加本地化语音库支持各种信息显示，表情表示，触摸输入等人机交互过程。

让沟通更自然

语音识别



语义理解



智能回复

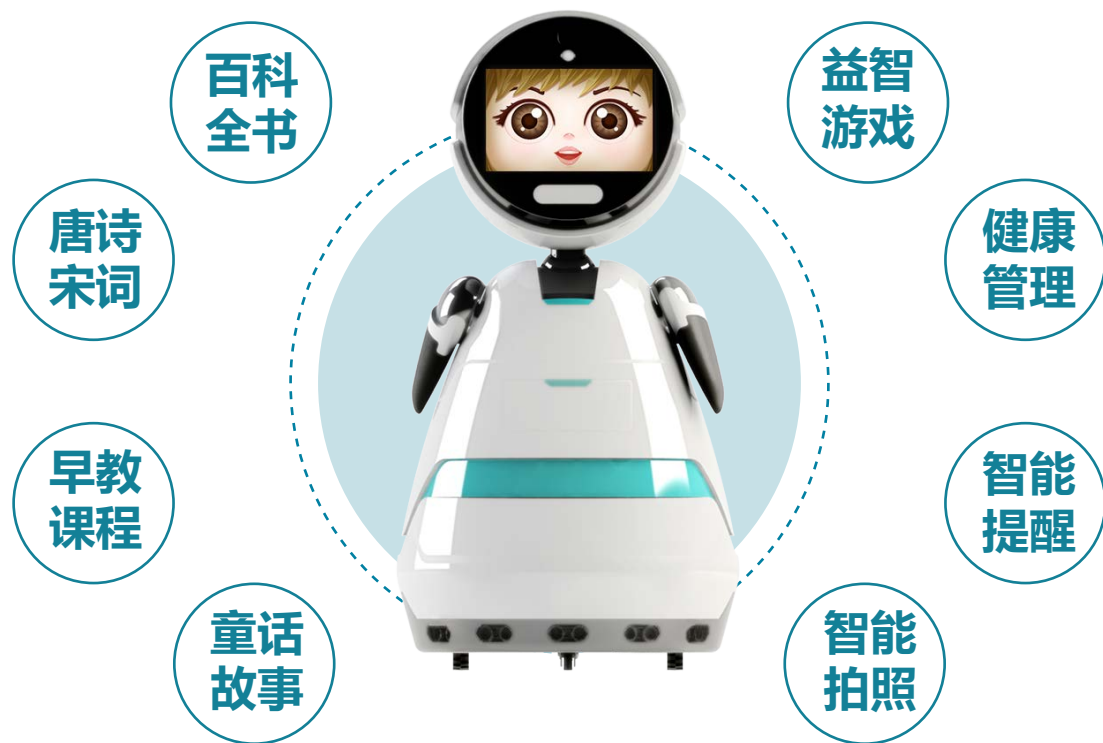


急速响应



智能学习 互动娱乐

加减乘除、智力锻炼、疑问解答、无所不会，智能陪护机器人不仅能够让幼儿获取科学知识，激发幼儿科学智趣和探究新事物的欲望，培养科学探索能力，还会通过环境创设模拟和互动游戏，为幼儿提供适应的环境和刺激，让幼儿发现问题、独立探究问题，帮助孩子在生活中随时随地研究他们所关心的自然事物和现象，适当的引导，贴身解答，随时科学解释孩子遇到的疑问，让孩子养成爱观察、爱提问、爱思考、爱探究的好习惯。



远程视频互动

职场爸妈可以通过手机APP实时查看家中情况，远程视频监控关注宝宝在家里的一举一动，不错过孩子成长的每一个瞬间。或者针对孤寡空巢老人，可在任何时间、任何地点检查其在家中的状态，进行安全看护。在被看护的孩子或老人发生意外或紧急情况下，第一时间发出警报。



智能人脸识别系统

作为家庭新成员，记忆家里每位成员成为机器人的好朋友。主动识别家庭成员，主动跟随互动功能。

技术优势

- 基于互联网建立云平台打造一个机器人智能思维中枢（大脑）。
- 基于摄像头、超声波传感器、红外线传感器等传感器，打造一个智能运动中枢（小脑）。机器人智能思维中枢（大脑）和智能运动中枢（小脑）全部通过云平台和APP对合法用户开放。
- 先进的语音引擎，搭载环形麦克风阵列，运用声控识别、语义理解、人脸识别、情绪识别等技术。
- 机器人内部集成丰富的内容资源。



智能陪伴机器人能弥补孩子孤独成长的遗憾，具有情感替代作用，与此同时也解决了父母工作和家庭难以两全的矛盾。



智能陪伴机器人可以借助网络打破空间的界限，营造一种更有科技感的陪伴体验。





智能陪伴

智能陪伴机器人广泛应用于各类家庭，无论您是家有老人还是家有小孩，无论您是都市白领还是成功人士，无论您是长期出差还是朝九晚五，智能陪伴机器人都能很好地服务于您，和您的家庭完美的契合，成为您家里智慧生活的小管家，趣味学习的小帮手，娱乐互动的小伙伴。

PARAMETER

Technical parameter

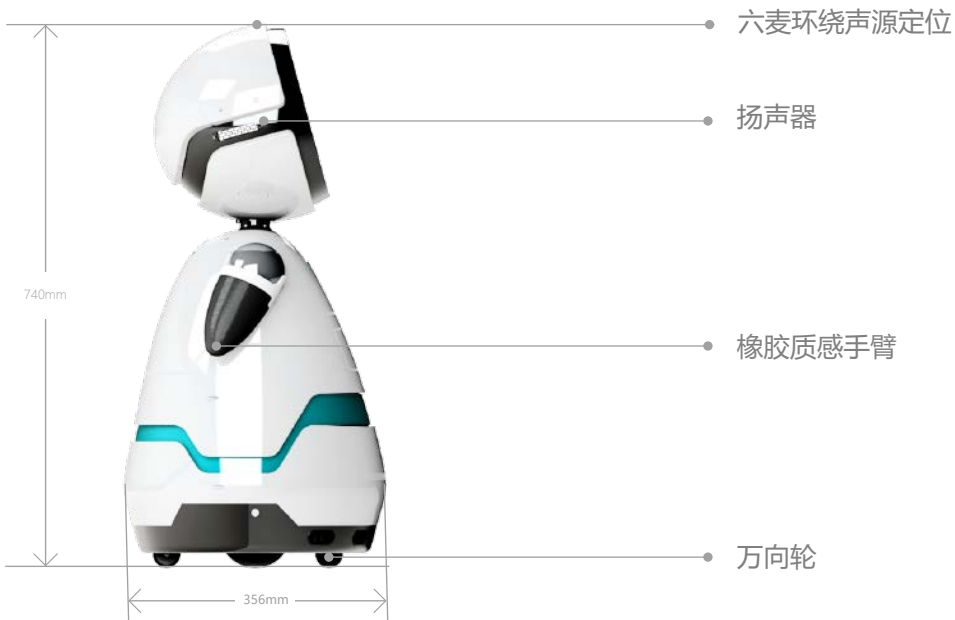
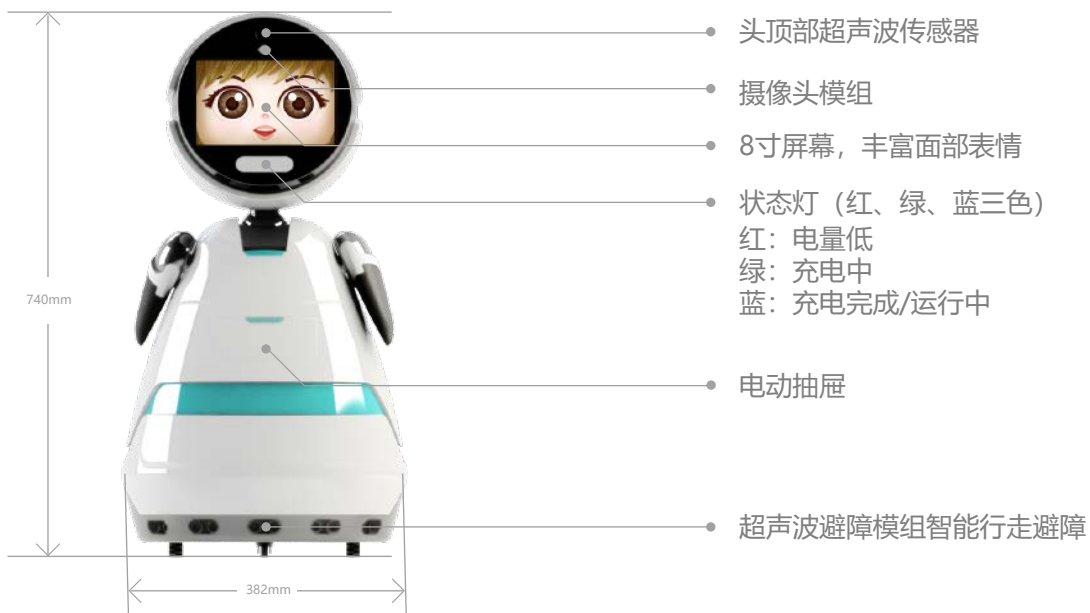
技术参数

产品型号	CZ-SRobot1s
外观尺寸	382*356*740 mm
重 量	10kg
外观材质	ABS

控制方式	语音/APP/机身屏幕触控
操作系统	Android 5.1.1以上

屏幕尺寸	8寸
屏幕参数	16: 10 1280*800 支持5点触控IPS屏

避障距离	300mm可调
电池容量	7800mAH
待机时间	8小时
使用时间	7小时
充电时间	3小时
充电参数	20V 3.25A
运动速度	0.1m/s-0.6m/s
语音识别	中文普通话语音播报



PROFILE

Company profile

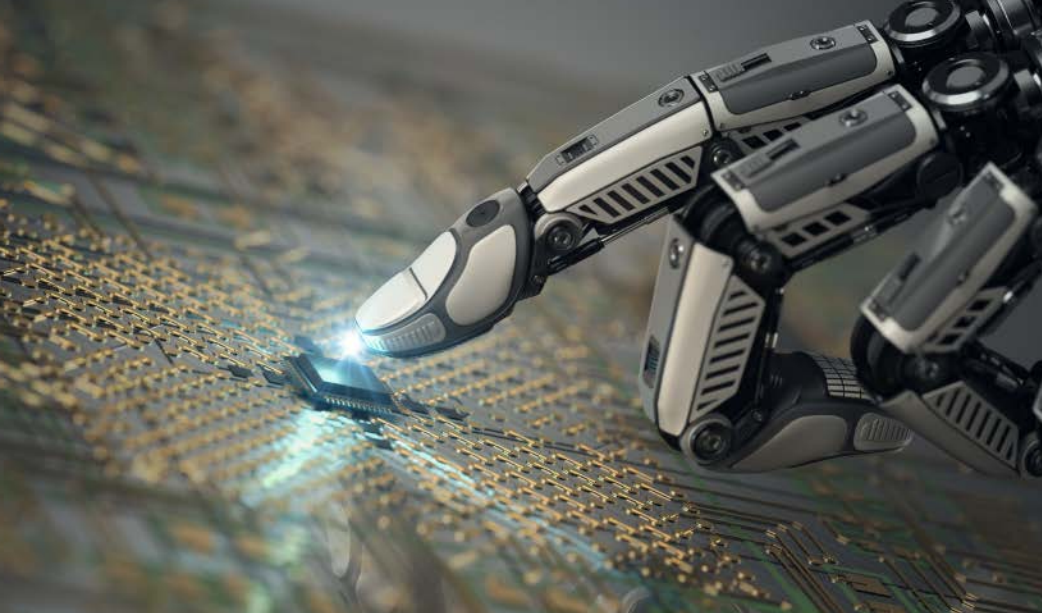
企业简介

关于我们

创泽智能机器人股份有限公司初创于2010年，中国运营中心位于北京清华科技园，国家级高新技术企业，2018年福布斯中国新三板企业TOP100。在上海、深圳、江苏、四川、河北、安徽、海南、新疆、广西、甘肃等多地设有分支机构，分别在美国硅谷、英国剑桥设有创泽人工智能研究院。

公司多年来一直致力于人工智能及信息技术领域的创新研发，形成了完整的研发、生产、销售和服务体系，积累了丰富的行业经验，满足用户多元化需求。是国内最早实现规模化生产智能商用服务机器人的企业之一，产品用户遍及全国20多个省市。

- › 公司拥有一流的智能机器人研发团队和研发平台
- › 公司以中国工程院院士、拉脱维亚科学院院士和2名国家“千人计划”专家为企业研发团队带头人，并引入诺贝尔奖获得者等国际一流的人工智能专家为公司研发助力
- › 公司拥有山东省软件工程技术中心
- › 公司与山东大学共建“山大-创泽共融机器人研究院”
- › 公司与武汉科技大学共建“服务机器人联合实验室”、“博士后联合培养创新实践基地”
- › 公司与浙江工业大学共创“研究生培养基地”



TECHNOLOGY
高新技术



ELITE TEAM
精英团队

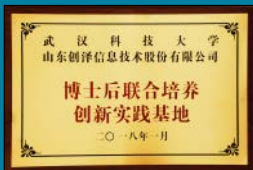
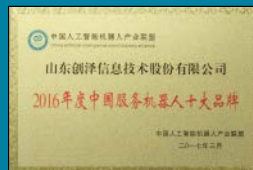
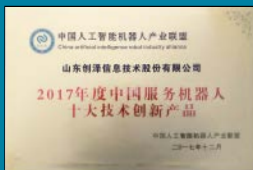


COOPERATION
合作共赢

HONORS

Company honors

企业荣誉





- > 国际消费类电子产品展览会（CES）2019创新奖
- > 国际CMMI软件能力成熟度体系认证
- > 信息安全管理体系统认证 ISO/IEC27001
- > 质量管理体系认证 ISO 9001:2015
- > 中国强制认证（CCC）
- > 2018年福布斯中国新三板企业TOP100
- > 中国专利优秀奖
- > 国家级高新技术企业
- > 中国软件行业领军企业
- > 中国软件行业AAA级信用企业
- > 中国服务机器人十大技术创新产品
- > 中国软件行业最具成长力企业
- > 中国软件与信息服务业公众满意度十佳典范品牌
- > 中国人工智能机器人产业联盟常务理事单位
- > 人工智能产业创新联盟理事单位
- > 山东省首批“准独角兽企业”

.....

Leading Enterprise of China Service Robot
INTELLIGENT COMPANION ROBOT



创泽智能机器人股份有限公司



中国运营中心：北京·清华科技园C座五楼

生产研发基地：山东省日照市太原路71号

网 址：www.chuangze.cn

客服热线：4008-128-728